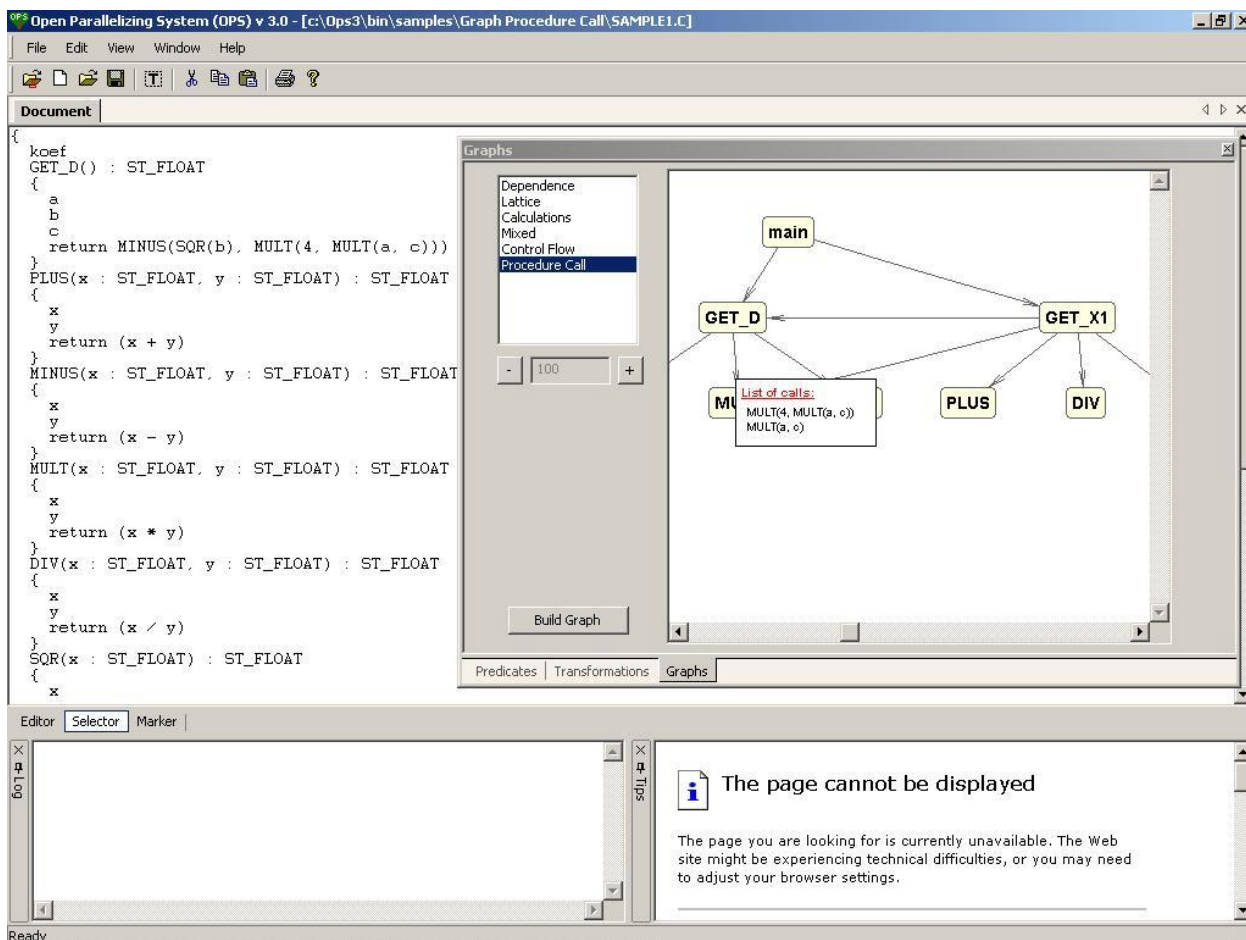


# Визуализация Графа вызовов подпрограмм (Procedure Call Graph)

Примеры программ открываются при нажатии самой левой кнопки на панели инструментов (открытая папка с буквой S). Затем необходимо нажать кнопку С буквой Т на панели инструментов.

```
File Edit View Window Help
[Icons]
Document
{
  koef
  GET_D() : ST_FLOAT
}
```

Чтобы вывести граф на экран необходимо нажать кнопку «Built graph» в окне «Graphs».



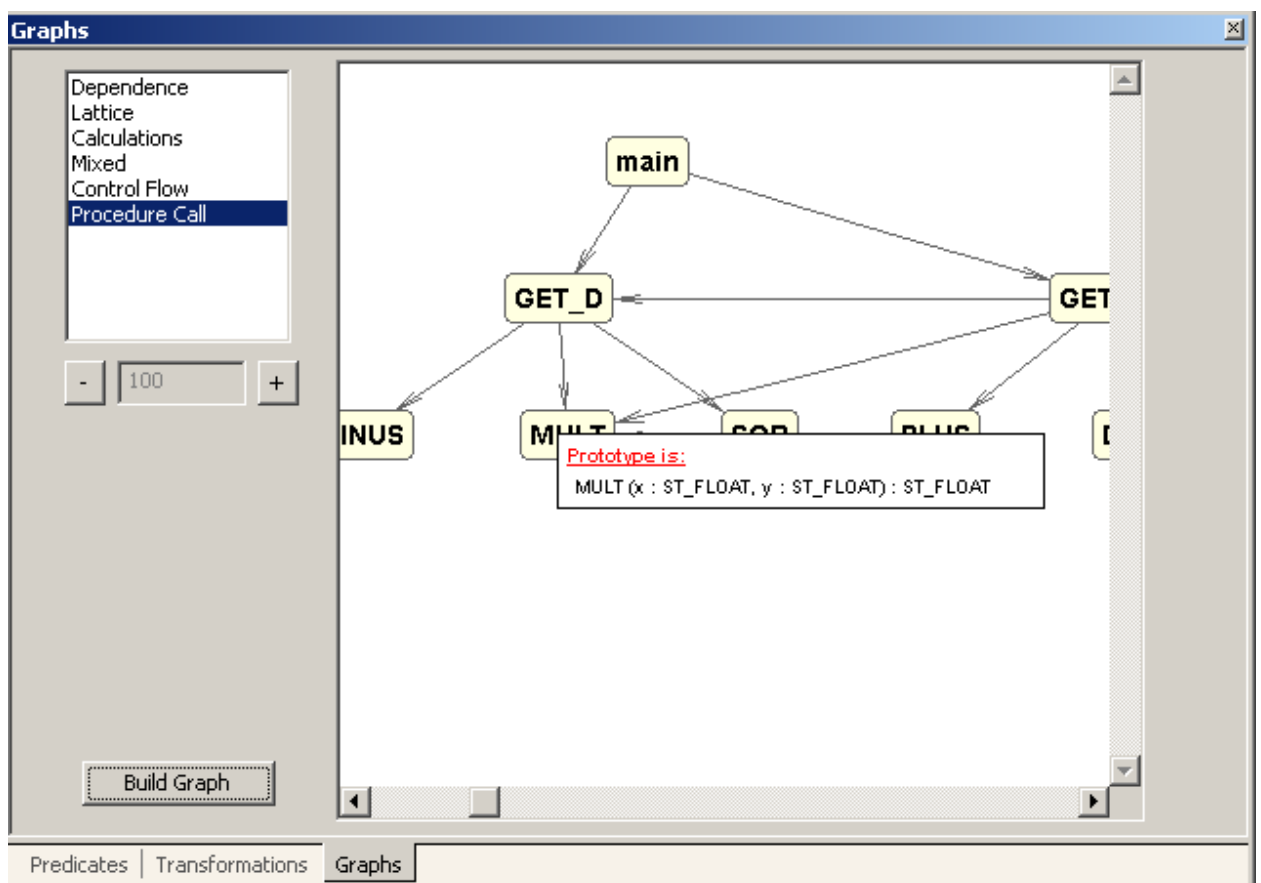
Вершины графа – подпрограммы, описанные в коде программы-примера.

Дуга соединяет вершины F и G (F---->G), если при работе F вызывается функция G.

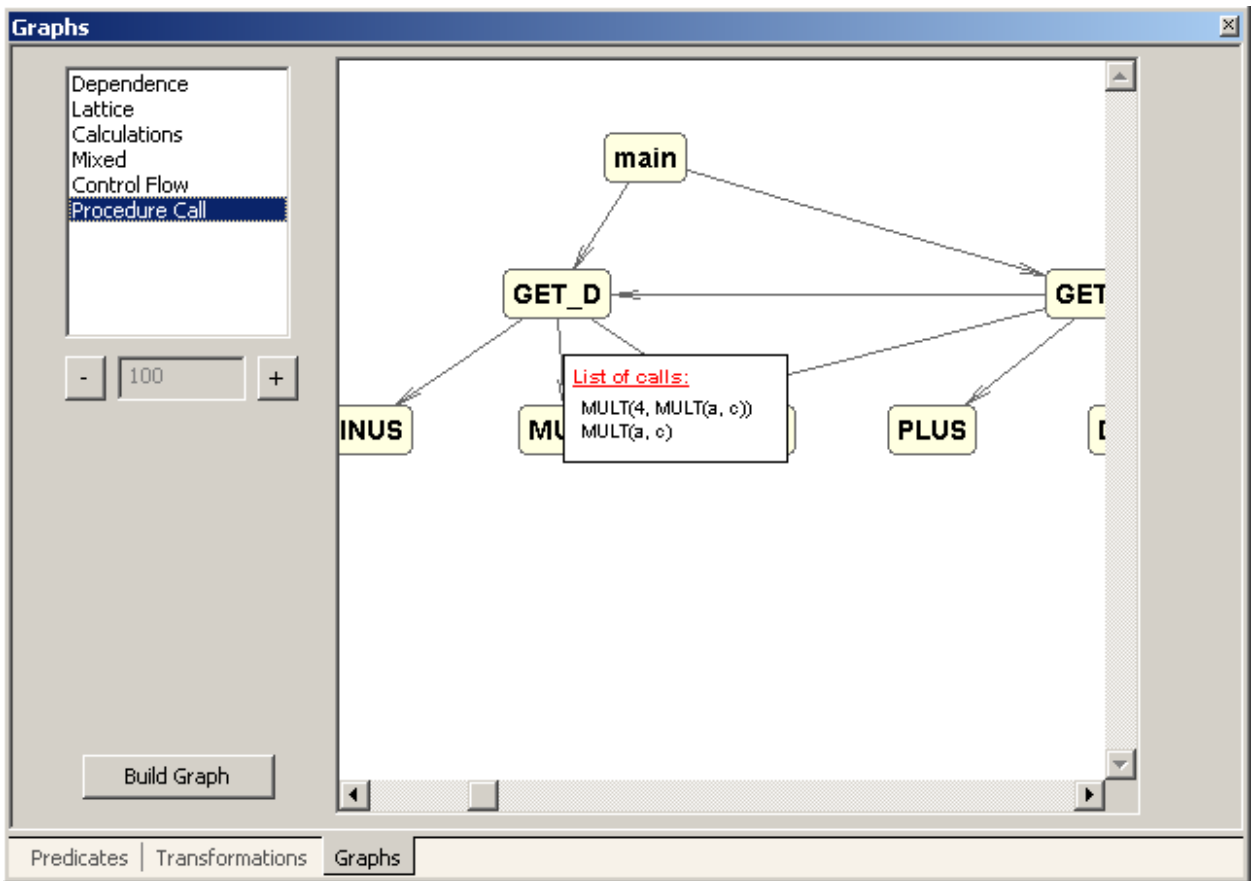
Вершины графа можно перетаскивать по экрану визуализации с помощью мыши.

При нажатии правой кнопки мыши на экран выводится дополнительная информация:

- для вершин – прототип функции (в терминах внутреннего представления OPC)



- для дуг – список всех вызовов (подпрограммы, вызываемые в теле цикла или условного оператора, при построении графа не учитываются).



Пример с циклом и условным оператором:

